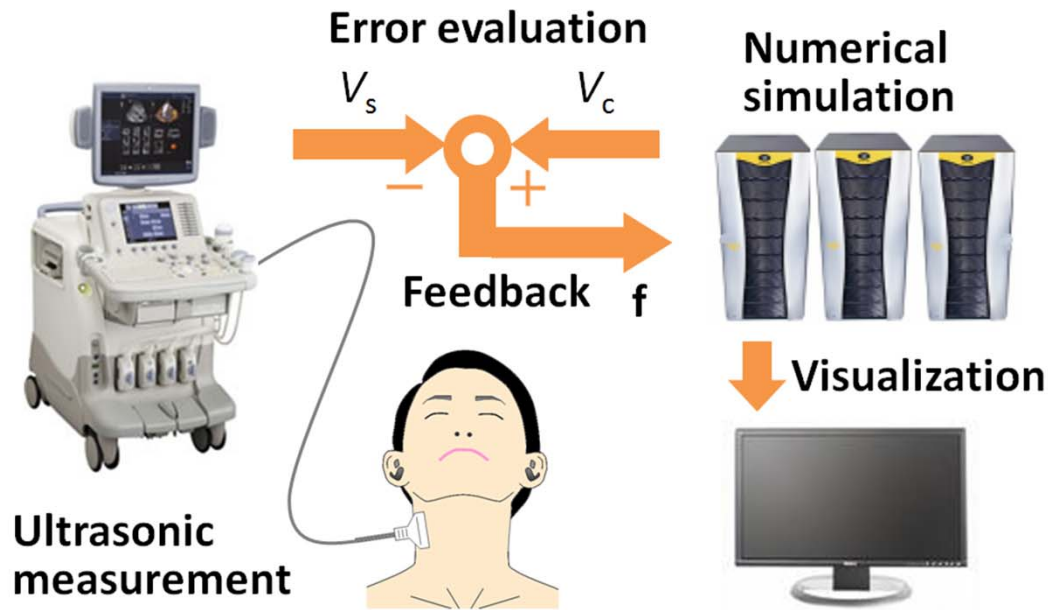
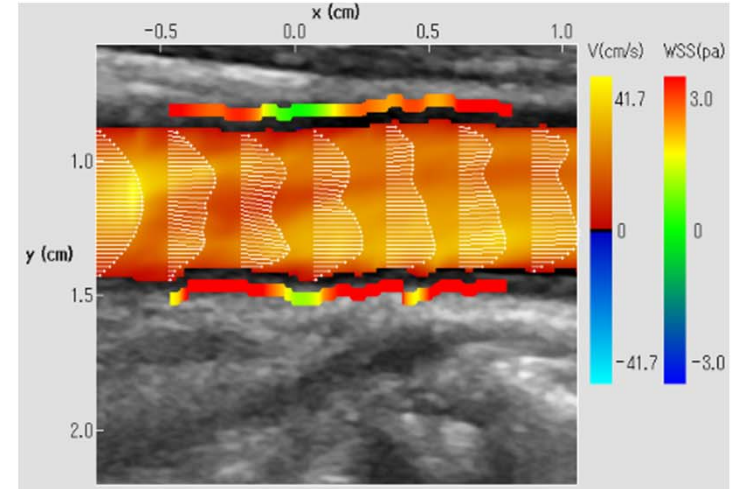


超音波計測融合シミュレーションの臨床応用

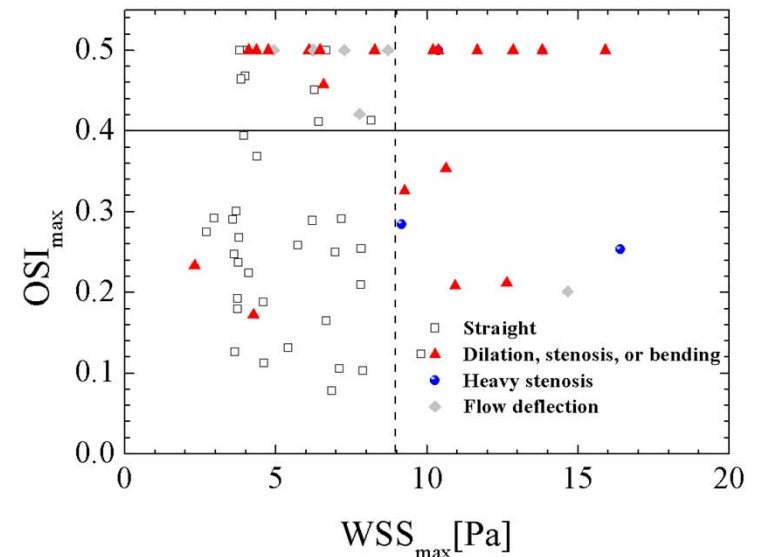


Schematic diagram of UMI simulation

超音波計測結果と計算結果の間の誤差を数値シミュレーションにフィードバックし、血管内の血流や血行力学の情報を再現する血流解析手法について、臨床応用を目的に実用性の検証を行っている。



Hemodynamics in a carotid artery



Evaluation of hemodynamic parameters