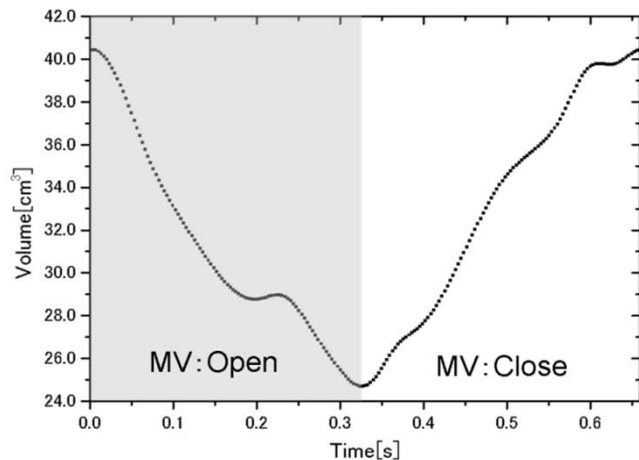
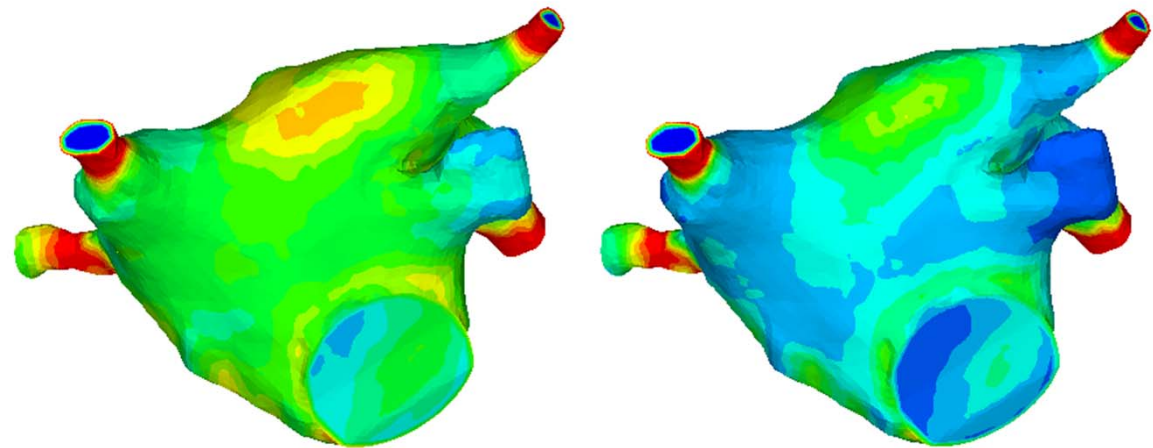


疾患との関連性に着目した左心房内血流解析

心房細動 { 弊害 → 血栓を誘発し、脳梗塞リスクが5倍になる。
特徴 → 心房の能動的収縮(キック)が欠落する。
心房壁の高頻度(>350bpm)かつ不規則な収縮。



Variation of volume of a left atrium



Time-averaged value (left) and RMS value (right) of wall shear stress on a healthy left atrium

左心房の特徴的な形状である左心耳内は、せん断応力が低い状態にあり、血栓が発生し易い場所であることが示唆された。心房細動を模擬した体積の変化を与えた計算も実行し、その影響について考察している。